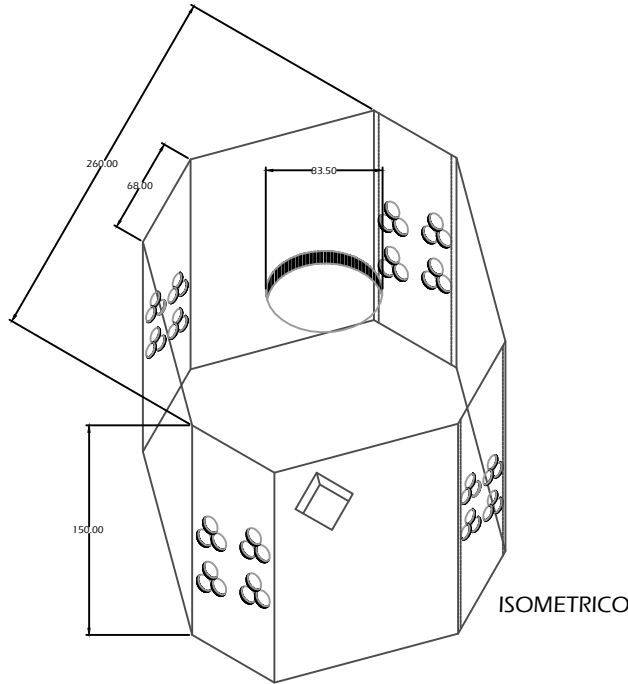
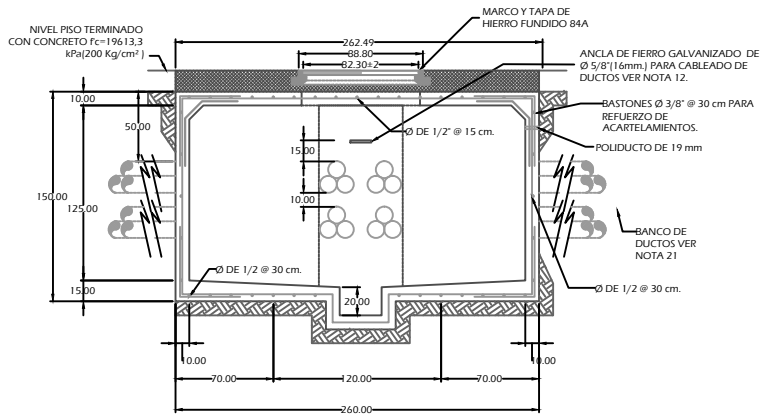


PLANTA LOSA PISO



ISOMETRICO

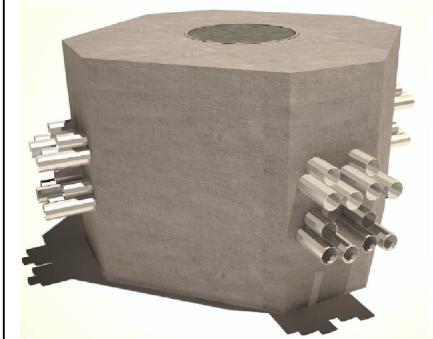


ELEVACIÓN REFUERZO SECCIÓN A-A'
(CASO NIVEL FREATICO ALTO)

ESPECIFICACIONES DE CONSTRUCCIÓN

1. ACOTACIONES EN CENTIMETROS.
2. EL ACERO DE REFUERZO SERA $f_y = 411879.3 \text{ KPa}$ (4,200 Kg/cm²).
3. TODO EL CONCRETO $f_c = 19.613 \text{ KPa}$ (200 kg/cm²) = T.M.A. (19mm).
4. TODO EL CONCRETO SE ELABORARA CON IMPERMEABILIZANTE INTEGRAL DOSIFICADO DE ACUERDO CON LAS RECOMENDACIONES DEL PRODUCTO.
5. TODO EL CONCRETO SE VIBRARA PARA LOGRAR SU COMPACTACION ADECUADA.
6. LOS RECUBRIMIENTOS SERAN DE 2.5 cm MINIMO.
7. LOS TRASLAPES DE VARILLA SERAN DE ACUERDO AL REGLAMENTO AC1 VIGENTE (MINIMO 40 Ø).
8. EL CONCRETO TENDRA ACABADO APARENTE EN EL INTERIOR Y COMUN EN EL EXTERIOR NO PERMITIENDOSE EL USO DE TALUDES NATURALES DE TERRENO COMO CIMBRA EXTERIOR UNICAMENTE SE PERMITIRA EN TERRENO CON MATERIAL TIPO III PREVIO HUMEDECIMIENTO.
9. TODAS LAS ARISTAS SERAN ACHAFLANADAS DE 1.5 cm.
10. SE COLARA PLANTILLA DE CONCRETO POBRE $F_c = 100 \text{ Kg/cm}^2$ DE 5 cm. DE ESPESOR EN CASO DE SER COLADO EN SITIO.

NORMA CFE-PVMTAX
POZO DE VISITA PARA MEDIA TENSION
EN ARROYO TIPO X



POZO DE VISITA PARA MEDIA TENSION EN ARROYO
DE CONCRETO ARMADO $F_c = 200 \text{ KG/CM}^2$
PESO VOLUMETRICO APROXIMADO = 4.48 TON

 **Concreto y
Electricidad
S.A. de C.V.**
www.cye.com.mx

escala :
sin escala

cotas :
centimetros

norma
Distribución-Constructión
de Sistemas Subterráneos

clave :
cfe-pvmtax

CFE Una empresa
de clase mundial